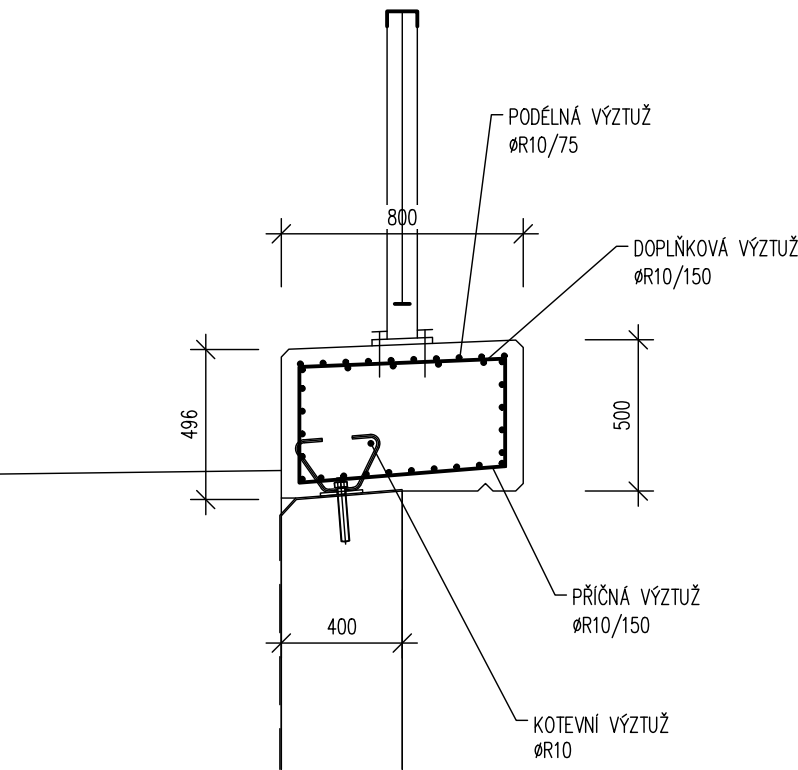


SCHÉMA VÝZTUŽE

PŘÍČNÝ ŘEZ M 1:25



TABULKA POUŽITÝCH BETONŮ–PODROBNÁ SPECIFIKACE, ČSN EN 206

– ŘİMSA C 30/37–XC4, XD3, XF4–Cİ 0,2–Dmax.22–S3–NASÁKAVOST max.22 mm

BETONÁŘSKÁ OCEL

– ocel B500A / BSt 500 M,KR / 10505 nebo ocel B500B, B550A, BSt 500 S,WR

MINIMÁLNÍ KRYTÍ BETONÁŘSKÉ VÝZTUŽE

– ŘİMSA 45 mm

PDPS

D.1.2 1. STAVBA

INVESTOR:

B | R | N | O |

STATUTÁRNÍ MĚSTO BRNO

Dominikánské náměstí 1, 601 67 Brno

| A | B | R | N | O |

BRNĚNSKÉ KOMUNIKACE, a.s.

Renneská třída 787/1a, 639 00 Brno

TEPLÁRNY BRNO, a.s.

Okružní 25, 638 00 Brno-Lesná

KOORDINÁTOR PROJEKTU A PROJEKTANT

PK OSSENDORF s.r.o.

Tomešova 1, 602 00 Brno

PROJEKTOVÁ KANCELÁŘ  
OSSENDORF  
BRNO

HLAVNÍ INŽENÝR PROJEKTU

ING. VLASTISLAV NOVÁK Ph.D.

ČÍSLO SMLOUVY 5500 – 21000231

HLAVNÍ PROJEKTANT

PK OSSENDORF s.r.o.

Tomešova 1, 602 00 Brno

PROJEKTOVÁ KANCELÁŘ  
OSSENDORF  
BRNO

HLAVNÍ INŽENÝR PROJEKTU

ING. VLASTISLAV NOVÁK Ph.D.

ČÍSLO SMLOUVY 5500 – 21000231

SO 203.1 ZEĎ LANOVKA - OBKLAD

ZODP. PROJEKTANT	ING. KVĚTOSLAV RUŠAR				
VYPRACOVAL	ING. TOMÁŠ KNOBLOCH				
KONTROLOVAL	ING. JAROMÍR RUŠAR				
KRAJ: JIHO MORAVSKÝ	KÚ: PISÁRKY [610208]	DATUM	11/2021		
<div>AKCE/STAVBA</div> <div>C. VOZOVNA PISÁRKY, ETAPA III.</div> <div>VRATNÁ TRAMVAJOVÁ SMYČKA, SOUVISEJÍCÍ STAVBY KOMUNIKACÍ, PLOCH A ZAŘÍZENÍ</div> <div>SLOUŽÍCÍCH K OBSLUZE BUDOUCÍHO MULTIFUNKČNÍHO SPORTOVNÍHO A KULTURNÍHO PAVILONU</div> <div>D DOKUMENTACE OBJEKTŮ - D.1.2 MOSTNÍ OBJEKTY A ZDI</div>			FORMÁT	2 A4	
			STUPEŇ PD	PDPS	
			ČÍSLO ZAKÁZKY	2020 089.4	2020 089.5
			MĚŘITKO	1:25	
			STAVEBNÍ OBJEKT	ČÍSLO PARÉ	ČÍSLO PD/PŘÍLOHY
<div>SCHÉMA VÝZTUŽE</div>			<div>i</div>		